



# Les animaux

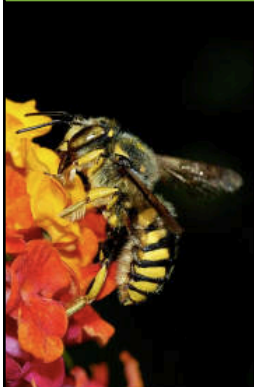
Écrivez une phrase complexe qui décrit un animal pour chacun des membres dans votre groupe en utilisant le pronom «on» (exemple: On a les ailes colorées d'un papillon.). Mettez-les au centre de la table et choisissez une phrase écrite par chaque membre du groupe. Dessinez cet animal.



# Les animaux



- Il y a dix phrases.
- Mettez les phrases dans le bon ordre!



1  
L'écriture



2  
La lecture





Le castor



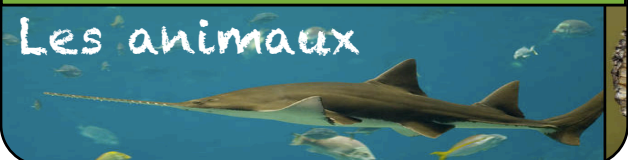
n'est pas



un animal



de compagnie



La



petite

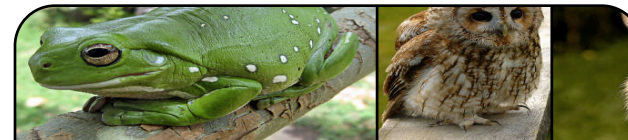




chèvre



a de longs



poils



blancs



La



poule





blanche



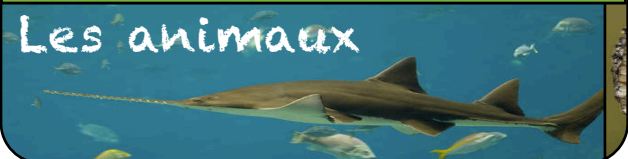
a



une crête rouge



sur la tête



L'ocelot



est

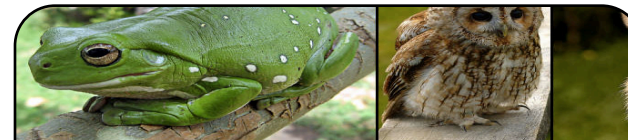




un mammifère



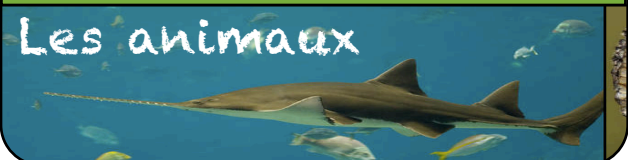
qui habite



en Amérique



du Nord



Le



petit

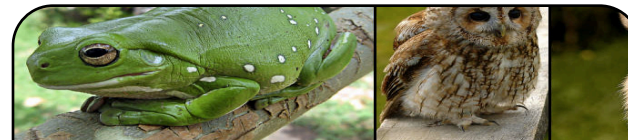




singe-lion



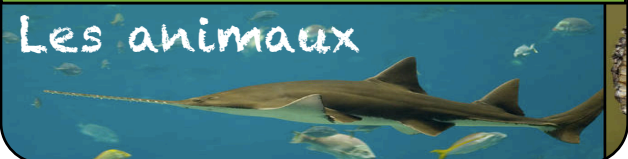
habite



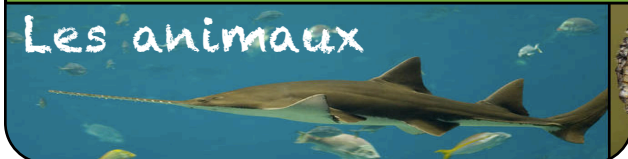
en Afrique



Le



jaguar



habite





dans



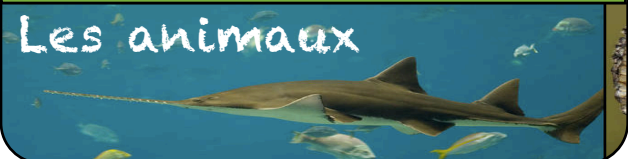
les forêts



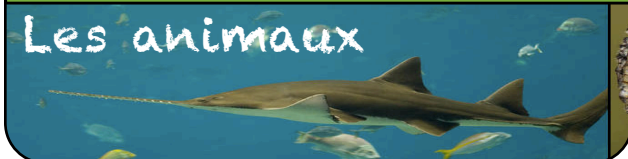
tropicales



en Amérique du Sud



Le



canard







blanc



nage



bien



et



très

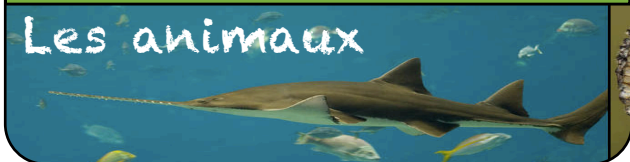


vite





La



zèbre



ressemble



à



un cheval



à rayures





Le



cou



de la girafe



est



très



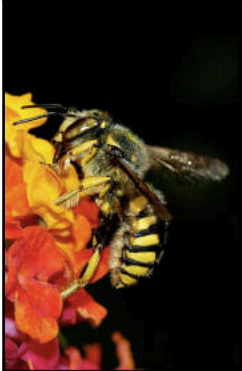
long





# Les animaux

- Trouvez l'animal pour chaque devinette.
- Lisez les devinettes à un/ une partenaire.



# Les animaux



- Trouvez des mots qui riment avec des mots dans la feuille d'exercice.





## Trouvez des mots qui riment avec ses animaux....

Ex: un lion    un crayon

1. Un tigre \_\_\_\_\_
2. Un chat \_\_\_\_\_
3. Un chien \_\_\_\_\_
4. Un mouton \_\_\_\_\_
5. Une baleine \_\_\_\_\_
6. Un ours \_\_\_\_\_
7. Un éléphant \_\_\_\_\_
8. Une moufette \_\_\_\_\_
9. Un canard \_\_\_\_\_
10. Une girafe \_\_\_\_\_

Les animaux

4



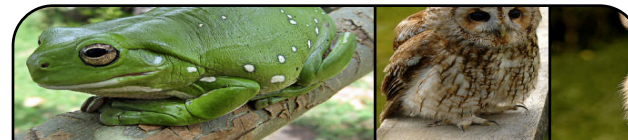
Je suis un oiseau.  
Je suis jaune.  
J'aime chanter.  
Qui suis-je?

Les animaux



Je suis un reptile.  
Je commence par  
la lettre 's'. Je  
suis très long.  
Qui suis-je?

Les animaux



J'habite dans une  
cage. Je suis un  
oiseau. Je suis vert  
et jaune. Qui suis-  
je?

Les animaux



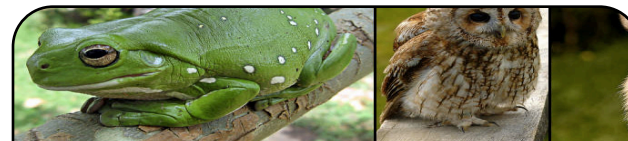
Je marche très  
lentement. J'ai  
quatre pattes. Je  
suis presque verte.  
Qui suis-je?

Les animaux



Je suis un bébé  
animal. Je rime  
avec 'bon'. Je ne  
suis pas un chien.  
Qui suis-je?

Les animaux



Je saute bien.  
J'ai de longues  
oreilles. J'aime  
les carottes. Qui  
suis-je?

Les animaux





# Les animaux

- Vous avez perdu votre animal de compagnie.
- Écrivez une petite annonce avec des détails sur votre animal.
- Utilisez le passé composé.



# Les animaux



- Faites la feuille d'exercices *Vrai ou faux.*





## Vrai ou Faux?

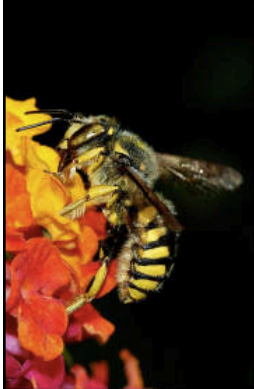
1. Une chèvre a des moustaches.
2. Un chien a une trompe.
3. Un âne a de grandes oreilles.
4. Un chat a un bec.
5. Un éléphant a des cornes.
6. Une vache a une queue.
7. Un oiseau a un bec.
8. Une poule a une barbe.
9. Une girafe a un long cou.
10. Un cheval a une crinière.





# Les animaux

- Lisez la description donnée.
- Dessinez l'animal!



La lecture



# Les animaux



- Pratiquez le dialogue avec un partenaire!



L'oral

Voici Mickey Mouse. Il est un petit souris. Il a de grandes oreilles noires et rondes. Il porte un short rouge et des chaussures jaunes. Il est très content aujourd'hui . Il joue avec son amie Minnie Mouse.

Voici Franklin. Franklin est une tortue verte. Il porte une casquette rouge sur la tête et une écharpe rouge autour de son cou. Il aime aller à l'école.

Voici Boots. Il est un petit singe bleu et jaune. Boots est toujours content mais aujourd'hui il est triste. Il pleut très fort.

Voici Garfield. Garfield est un chat. Il est jaune et noir. Il aime manger de la lasagne.

Voici Dorothy. Dorothy est un poisson rouge. Elle aime nager et aller à l'école. Son ami est Elmo. Elmo et Dorothy regardent la télévision.

Voici Goofy. Goofy est un chien. Il est noir et blanc. Il est grand. Il aime jouer avec la balle bleue.

## Avec un partenaire pratiquez le dialogue suivant.

Deux personnes sont au zoo.

Personne 1: Regarde le crocodile! Il est féroce!

Personne 2: Mais oui, il est gros et fort aussi.

Personne 1: Où est-ce qu'il habite?

Personne 2: Il habite en Amérique du Nord .

Personne 1: Qu'est-ce qu'il mange?

Personne 2: Il est carnivore. Il mange d'autres animaux.

Personne 1: De quelle couleur est-il?

Personne 2: Il est gris ou brun.

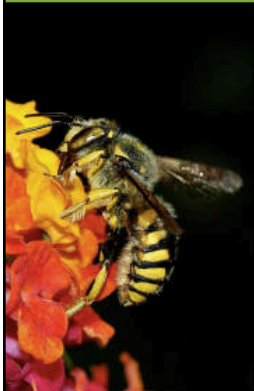
Personne 1: Chouette! J'aime les crocodiles.

Personne2: Moi aussi! Allons regarder les gorilles.

Personne1: D'accord! Allons-y!



- Il y a plus que 55 animaux mentionnés dans la bible.
- Utilisez une bible et faites la bonne association entre l'animal et son symbole.



# Les animaux





C'est un petit animal qui travaille très fort. Cet animal, comme nous, est diligent, travailleur et sage dans la préparation pour le futur.

Les animaux



Cet animal symbolise les animaux grands et forts dans la bible. Il est certainement un des plus grandes créatures et a été créé par le Seigneur. Il est une bête sauvage et très dangereuse. Par conséquent, cet animal symbolise des personnes cruelles, fortes et mauvaises.

Les animaux



Cet animal est probablement l'animal le plus heureux dans la bible. C'est pourquoi, quand la bible veut décrire une personne heureuse cette personne danse et même saute en haut et en bas; parfois on emploie le symbole de cet animal.

Les animaux



Cet animal est le seul animal dans la bible qui peut marcher sur les sables chauds du désert sans se brûler. Les personnes utilisent cet animal comme moyen de transport. Les gens l'utilisent pour se déplacer et transporter de la marchandise. Cet animal est le symbole de la servitude.

Les animaux



C'est un animal domestique qui est un des meilleurs amis de l'homme... mais comme symbole biblique cet animal représente les incroyants et de mauvaises personnes. Prenez garde S.V.P. - la bible va probablement vous avertir au sujet de quelque chose.

Les animaux



Cet un oiseau blanc, joli, doux, aimable et très puissant. Le seigneur a choisi cet animal comme symbole du Saint-Esprit. La bible indique que quand Jésus était prêt à commencer à servir le Seigneur, le Saint-Esprit est venu physiquement sur lui sous forme de cet animal.

Les animaux





C'est un animal aquatique. Cet animal représente des personnes. Jésus a raconté plusieurs paraboles en utilisant le symbole de cet animal. Il y a une parabole où Jésus compare les personnes à cet animal.

Les animaux



C'est un joli animal magnifique. Il a quatre pattes et court très vite dans les compétitions. Dans la bible, il est un symbole de force, de puissance, d'appui, et de présence spirituel. Le proverbe 21:31 indique ceci: Nous ne pouvons pas gagner dans la vie par notre propre force - nous avons besoin du Seigneur pour nous aider.

Les animaux



Cet animal est un reptile. Il commence avec la lettre "s". Il est long. Dans la bible, cet animal symbolise le mal sous toutes ses formes. Au début de la bible, le diable a utilisé cet animal pour duper Adam et Eve.

Les animaux



Cet un animal sauvage. Il est très féroce. On l'appelle le roi des animaux. C'est le deuxième des animaux dans la bible qui représente Jésus, notre Roi et Seigneur. Cet animal est une créature majestueuse qui symbolise la dominance et l'autorité. C'est pourquoi Jésus s'appelle : Le Roi des rois et le Seigneur des seigneurs.

Les animaux



La fourmi  
(proverbe 30:25)

Les animaux



L'ours  
(Daniel 7:5)

Les animaux







Le veau  
(4:2 de Malachi)



Le chameau



Le chien  
(22:16 de psaume)



La colombe  
(3:16 de Matthew)



Les poissons  
(4:19 de Matthew)



Le cheval  
(proverbe 21:31)





Le serpent  
(3:15 de genèse)



Le lion

